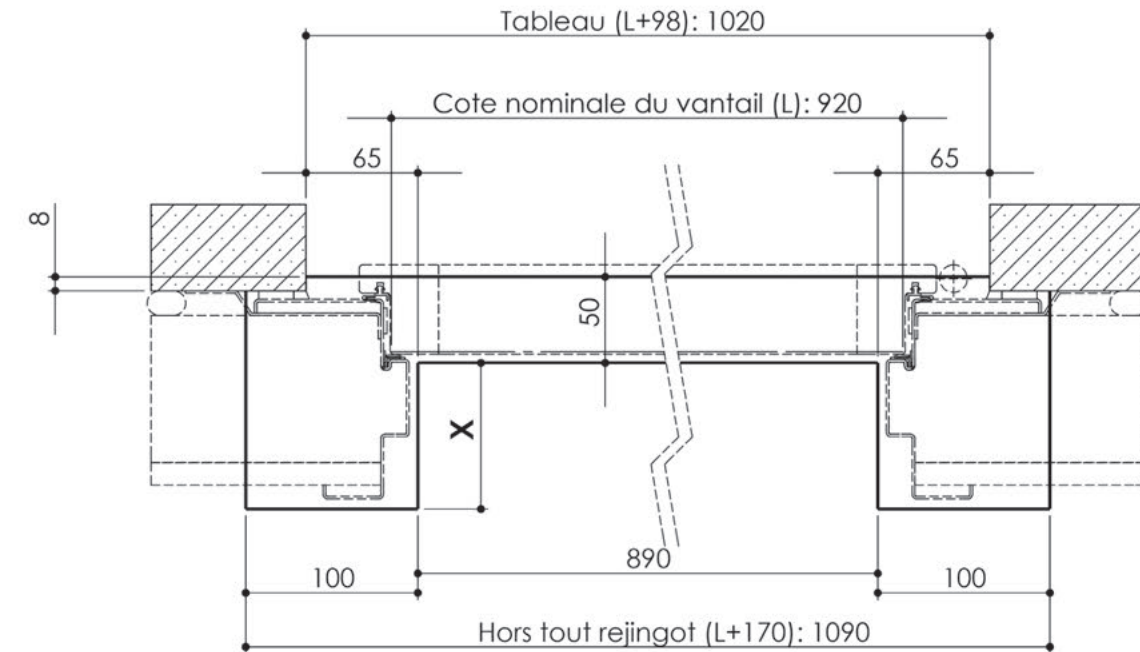


Plan PM-44-A _ Ind2 : Plan de rejingot pour mise en œuvre ITE P75

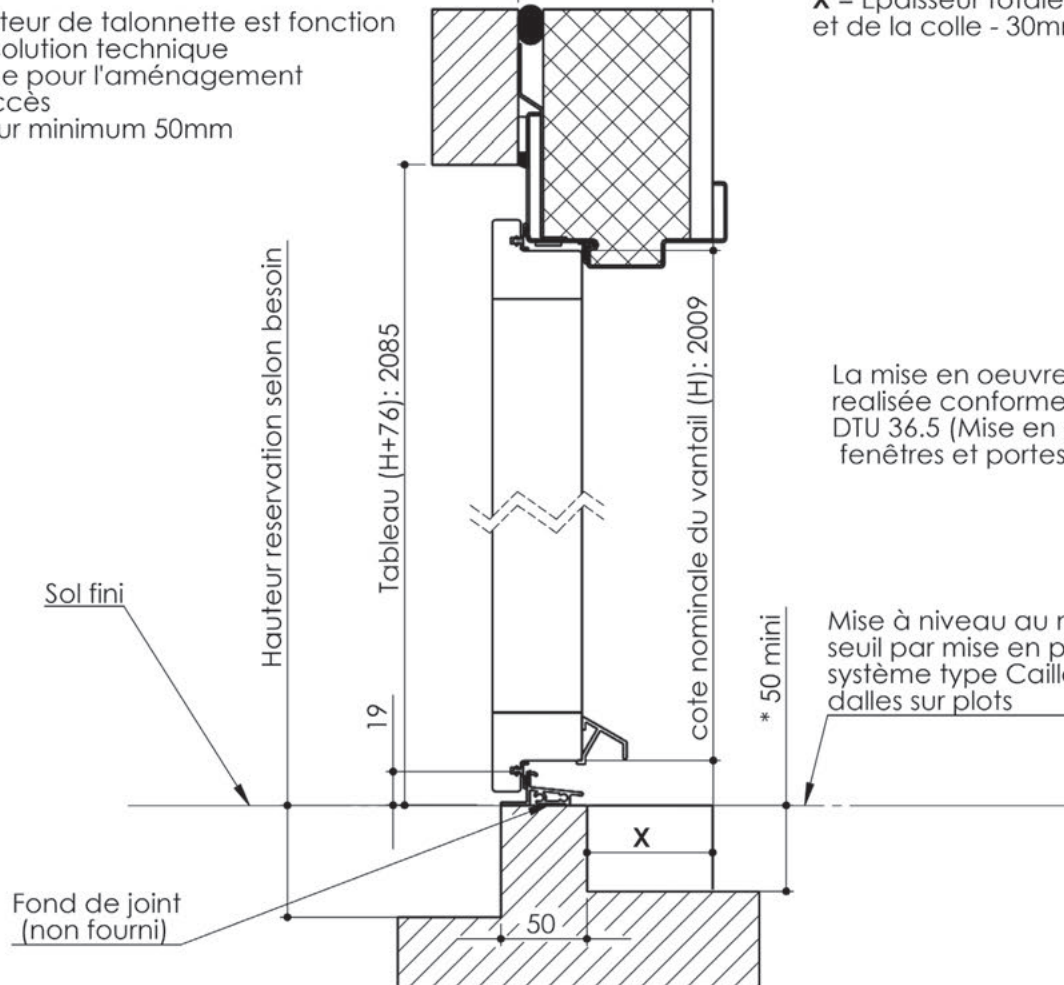
Gammes Pavillon, Metalforce, Residence C



Epaisseur total du complexe isolant et de la colle

* La hauteur de talonnette est fonction de la solution technique retenue pour l'aménagement des accès
Hauteur minimum 50mm

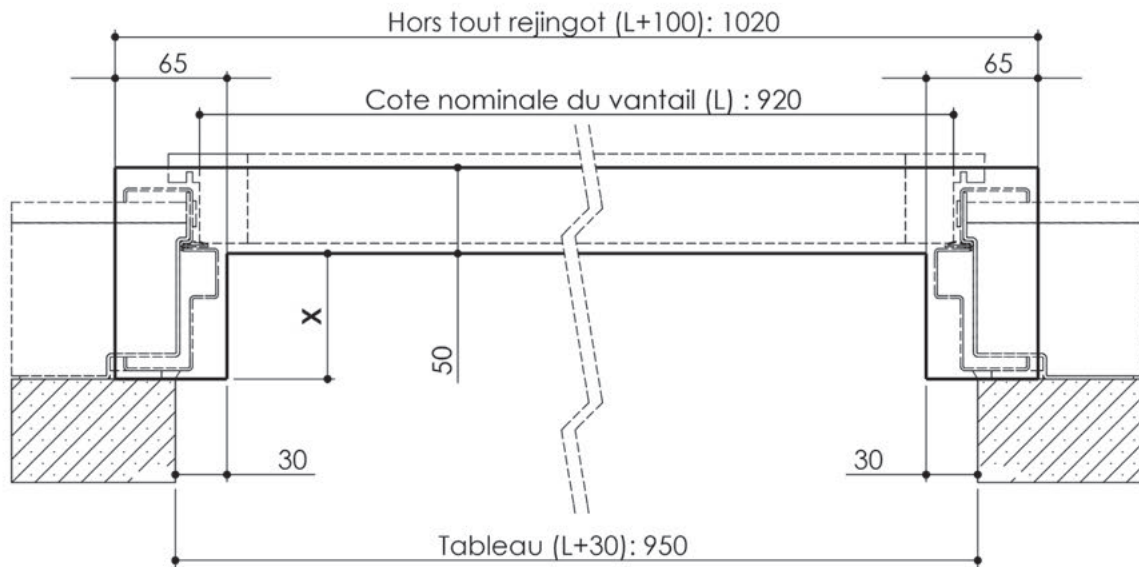
X = Epaisseur totale du doublage et de la colle - 30mm



La mise en oeuvre doit être réalisée conformément au DTU 36.5 (Mise en oeuvre des fenêtres et portes extérieures).

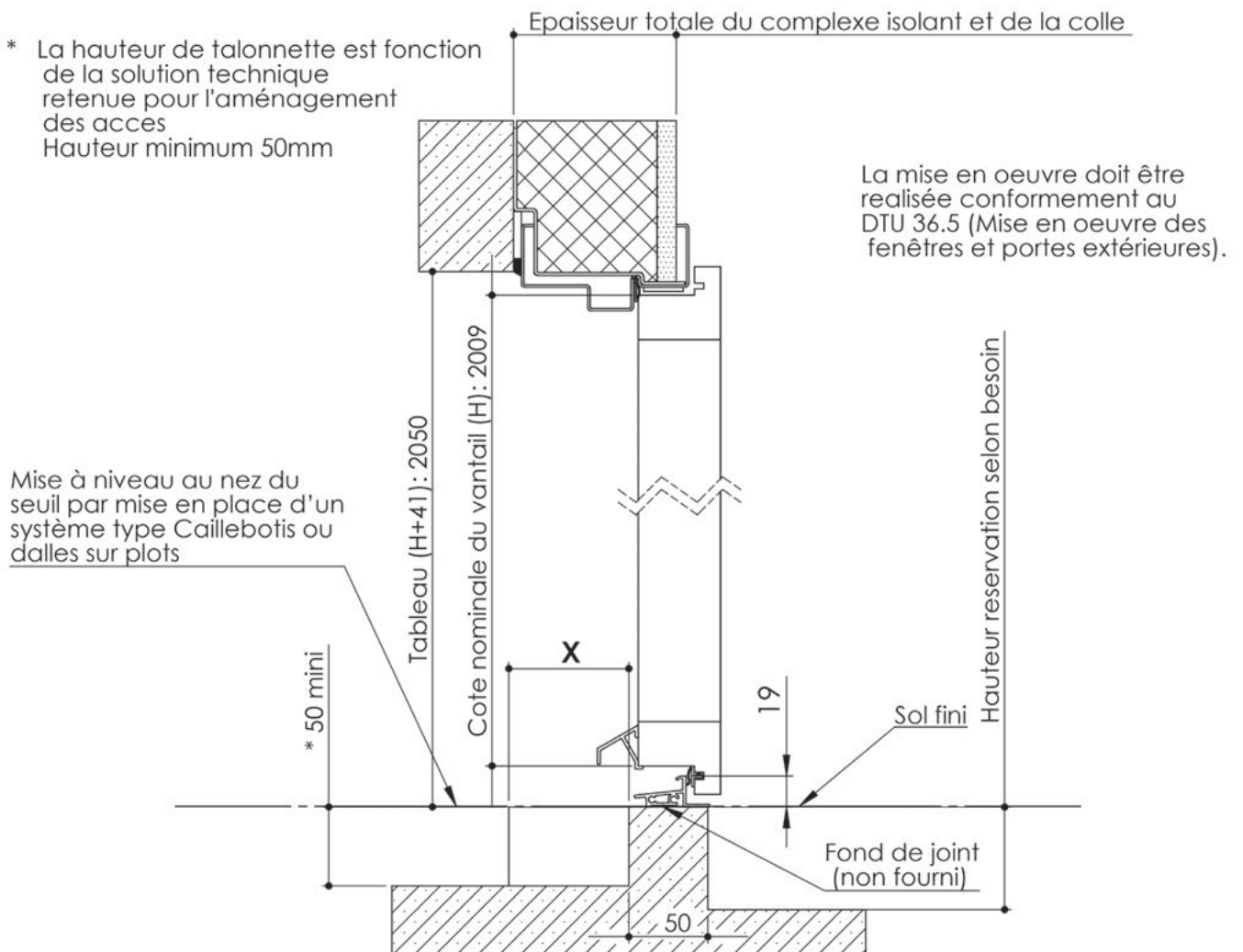
Plan PM-44-B _ Ind2 : Plan de rejingot pour mise en œuvre ITI

Gammes Pavillon, Metalforce, Residence C, Residence P



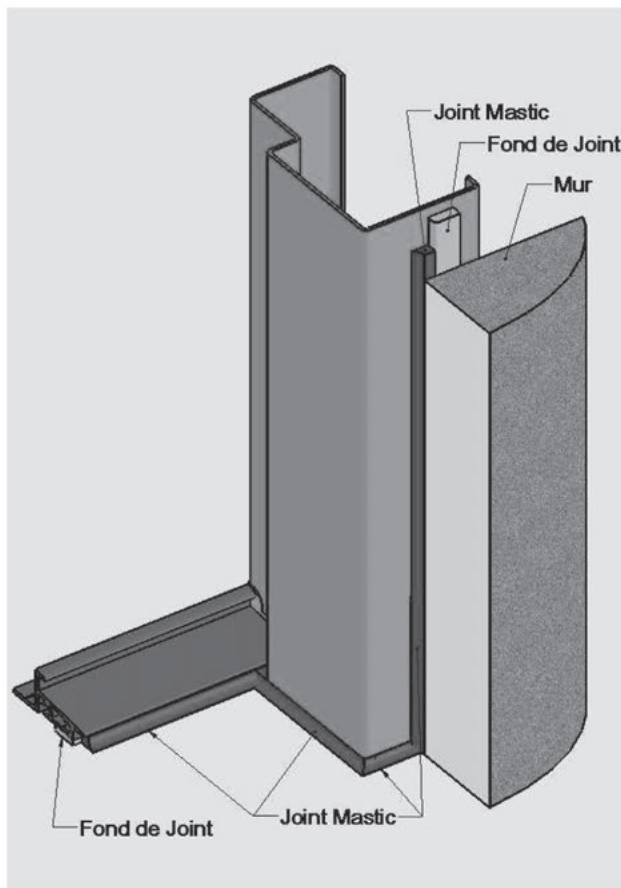
X = Epaisseur totale du doublage et de la colle - 30mm

- * La hauteur de talonnette est fonction de la solution technique retenue pour l'aménagement des accès
Hauteur minimum 50mm

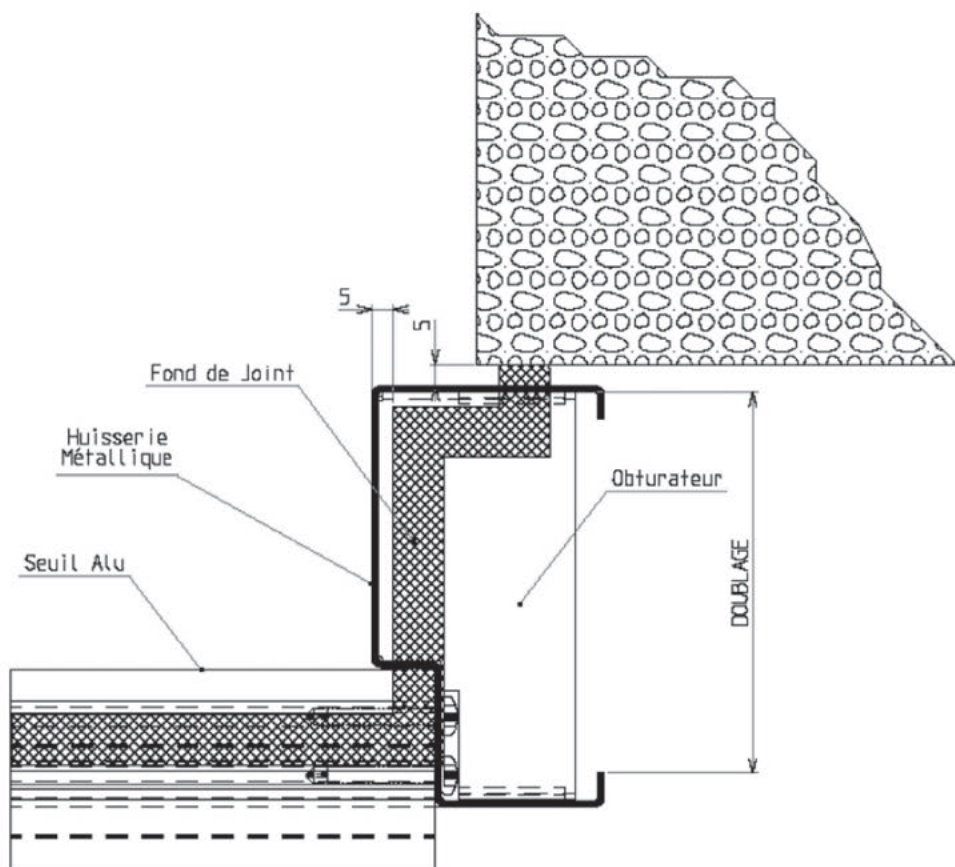


Plan PM-44-C _ Ind2 : Plan de rejingot pour mise en œuvre ITI et ITE

Gammes Villa, Premsteel, Isoliance, Pavillon, Metalforce, Residence C, Residence P



La mise en oeuvre doit être réalisée conformément au DTU 36.5 (Mise en oeuvre des fenêtres et portes extérieures).



Cahier technique