

Climaforce 5 BP1 1V EI 30

BP1

Porte anti-effraction - Palière

Usage intérieur - 1 vantail - Simple action

La Climaforce 5 BP1 1V est une porte palière anti-effraction 5 min certifiée niveau BP1 par le CNPP indispensable pour les programmes immobiliers certifiés NF logement. Elle associe l'anti-effraction, l'isolation acoustique, 39 dB, la résistance au feu EI30 avec plus d'une centaine de finitions possibles.

**FEU**

E/EI 30

- EFACTIS N° EFR-14-000444
- Recto Verso, sauf RENO (feu côté paumelles)

**ACOUSTIQUE**

Ra=39 dB Rw=40 dB (-1;-4)

- 07/CTBA-IBC/PHY/15/9
- FCBA.IBC.342.372-2011.177.090_e9

**STABILITÉ**

Configuration testée

en 2040 x 930 mm

- Climat B Classe 2
- flèche < 4mm
- CTBA N° 03/PC/PHY/21/4a

**THERMIQUE**

Ud = 1,8 (HM)

- FCBA PC. CIAT/2015.1033.3

**ANTI-EFFRACTION**

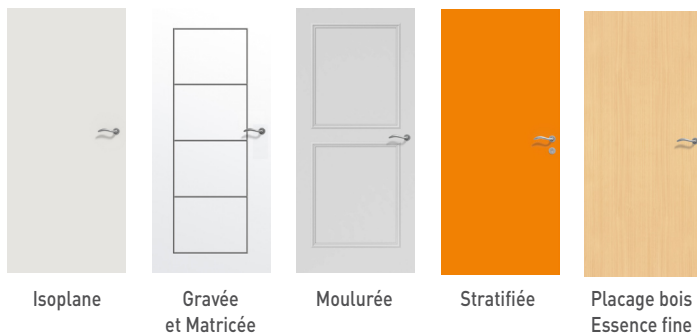
BP1

- CNPP N° 13.67

**ENVIRONNEMENT**

- DEP N°3 (HB)
- DEP N°4 (HM)

5 familles de designs



Isoplane

Gravée et Matriciée

Moulurée

Stratifiée

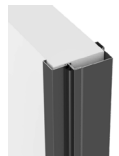
Placage bois Essence fine

Mise en œuvre



Nos +

- + Grandes dimensions
- + Jeux résiduels jusqu'à 10mm validé au PV
- + Solution de mise en œuvre Fin de chantier
- + Bâti rénovation métallique sur huisserie bois résineux existante



Descriptif de base

Huisserie - Type : Huisserie métallique en acier 15/10e prépeint - Mise en œuvre sur Huisserie métallique Keyor : Selon liste ci-dessous - Joint : Isophonique

Vantail - Epaisseur : 40 mm - Cadre : Bois dur qualité à peindre - Ame : Composite coupe-feu, acoustique, stable et thermique - Parement : Plan en MDF prépeint - Chants : Droits - Etanchéité au feu : EI30 selon solution retenue - Etanchéité à l'air : Joint balai posé en traverse basse - Poids (format 2040 x 930) : 50 kg - Articulation : Paumelles UNI BCP sur huisserie métallique avec pions anti-dégondage - Serrure : 3 points à pènes sortants A2P* axe à 50

Dimensions et mises en œuvre standards

Dimensions max	Performance max	Bâti métal	Huisserie métal			
		Scellé	Scellée	Banchée	Tunnel	Plaques de plâtre
2340x1070	39 dB Climat 2B - 1,8 W/m².K	PB-60	PB-62	PB-64	PB-65	PB-67

Variantes & options

Finitions du vantail - Stratifié - Placage bois essence fine collée en sur-épaisseur du parement

Décors du vantail - Matricé avec joncs à coller gamme Parure, en prépeint - Gravé Beaux-Arts ou New-Arts en prépeint, Beaux-Arts en stratifié - Moulures bois en applique en prépeint et placage bois essence fine - Inserts en applique ou affleurants (selon modèle) en stratifié

Huisserie - Huisserie métallique en acier galvanisé prépeint - Huisserie 4 côtés

Vantail - Cadre bois dur qualité à vernir - Etanchéité au feu EI30 : standard, U, UE, DCF, FC ou B - Etanchéité à l'air : Plinthe automatique - Seuil à la suisse bois, seuil aluminium, seuil réduit acier

Imposte - Suivant plans PB-75 (HB) et PB-76 (HM) - Démontable avec feuillure porte imposte et verrous - Hauteur mini 200 mm

Serrures* - Sûreté 3 points axe à 120, 300, A2P* - Sûreté 3 points axe à 50, A2P** - Sûreté 5 points axe à 50, 120, A2P* - Testées et certifiées par le CNPP

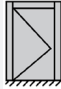
Fermeture* - Ferme-porte : En applique bras à compas ou à coulisse

Accessoires* - Microviseur, hauteur standard 1500 mm - Garniture sur plaque ou sur rosace - Protection de porte PVC ou tôle acier d'épaisseur 10/10ème mm

Pas d'oculus possible pour respect anti-effraction

* Références homologuées par Keyor et modifications induites dans les fiches correspondantes en ANNEXE

Dimensions et performances maximales détaillées par mise en œuvre

	Performance	Imposte	Bâti métal		Huisserie métal					
			Réno	Scellé	Scellée	Banchée	Tunnel	Plaques de plâtre	Easy Métal (6)	Doublage intérieur (5)
			PB-71	PB-60	PB-62	PB-64	PB-65	PB-67	PB-73	PB-69
	1V	39dB	-	{1840/2233} x {830/1017}	{1840/2240}x{630/1030} (2)					
	1V	38dB	-	-	{2240/2340}x{630/1070} (2)					-
	1V	Non mesuré	900 (8)	2346x{630/980}					-	

(2) : La cloison présente une résistance à l'effraction identique à celle du bloc-porte pour les mises en œuvre cloison plaques de plâtre et DCF (5) : Doublage de 70 mm mini colle comprise, limité à 170 mm pour huisserie métallique (6) : Dimensions limitées à 2233x{630/1017} (8) : imposte incluse dans la hauteur maxi