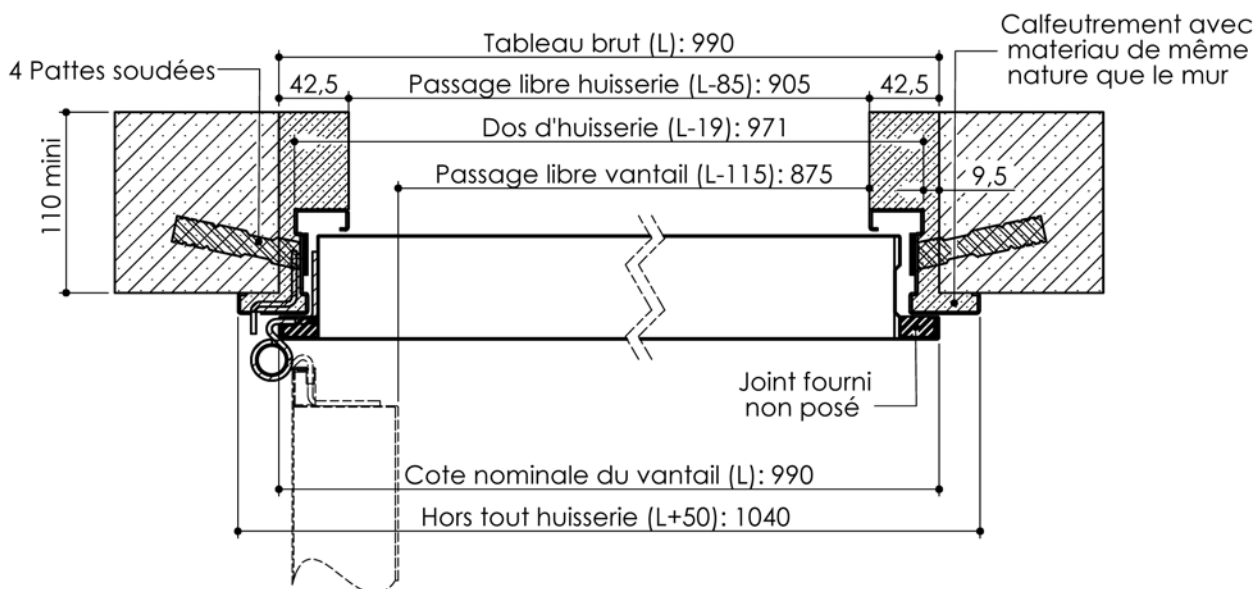
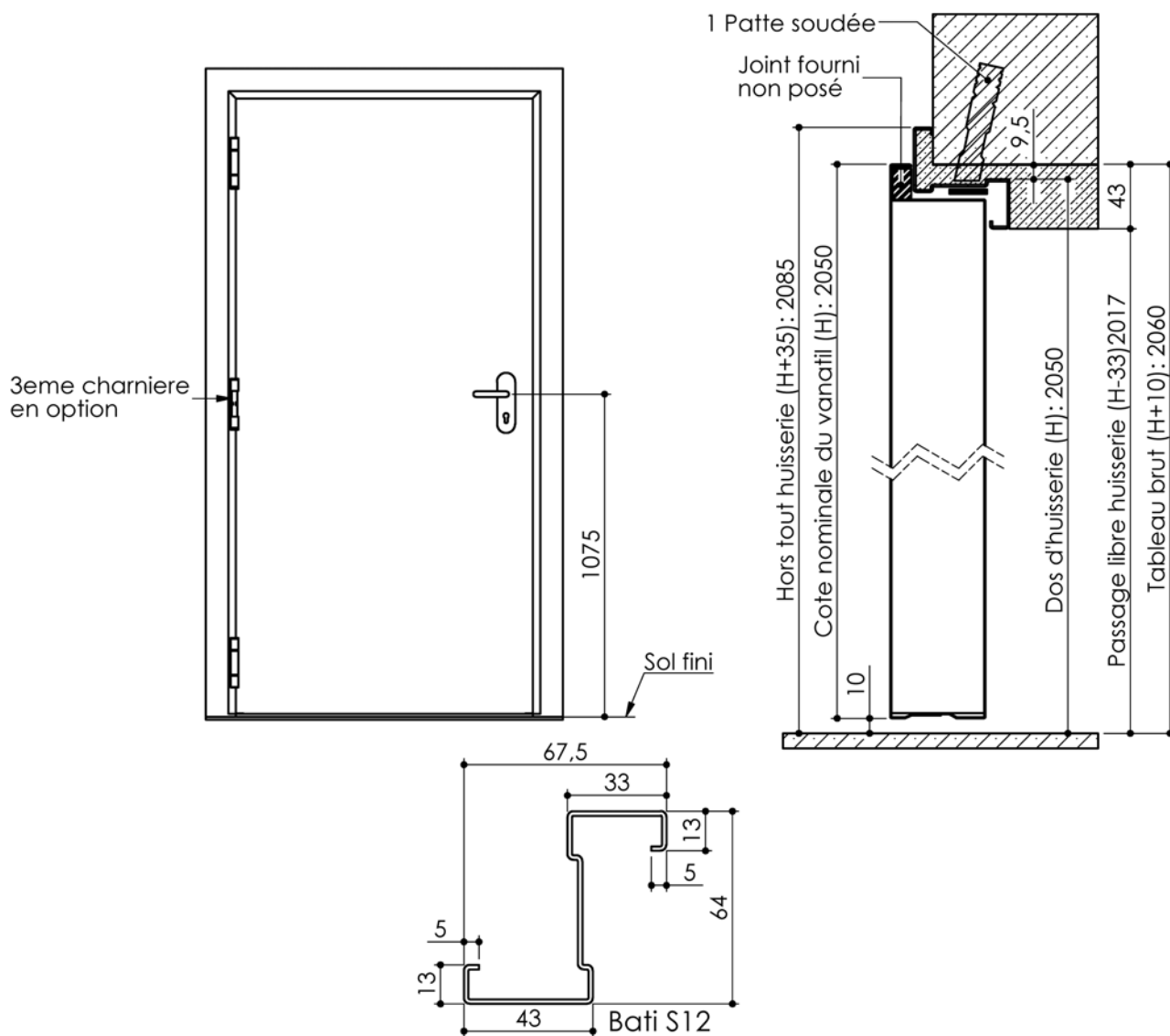


Plan PM-80_Ind4 : Bâti S12 - Pose scellée ou vissée

Gamme Fusion EI120



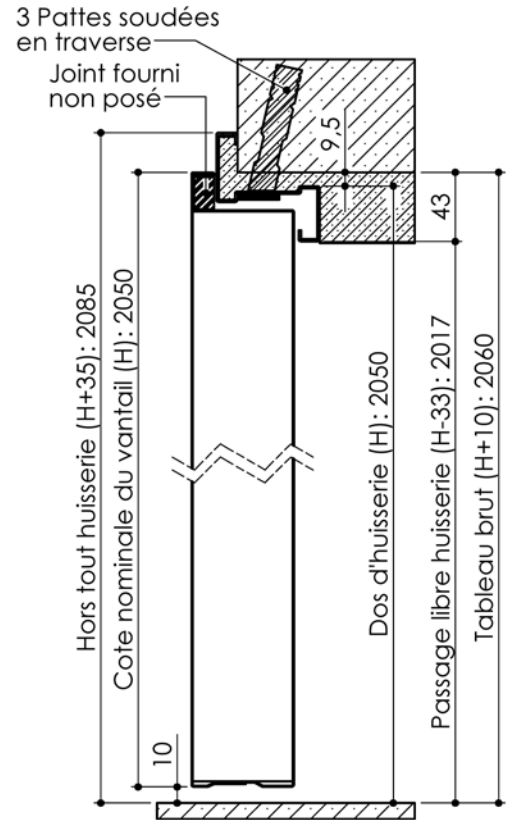
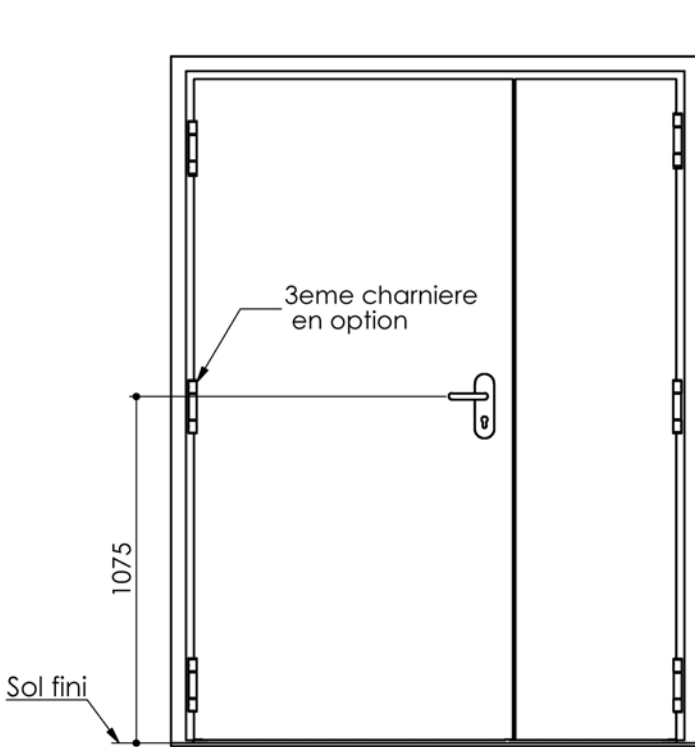
KEYOR

PM-80 01/07/2019

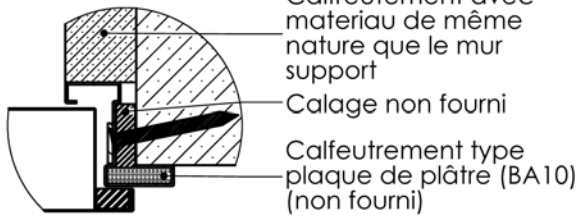
Plan non contractuel, Keyor se réserve le droit de modifier ce plan pour des raisons industrielles

Plan PM-80_Ind5 : Bâti S12 - Pose scellée ou vissée

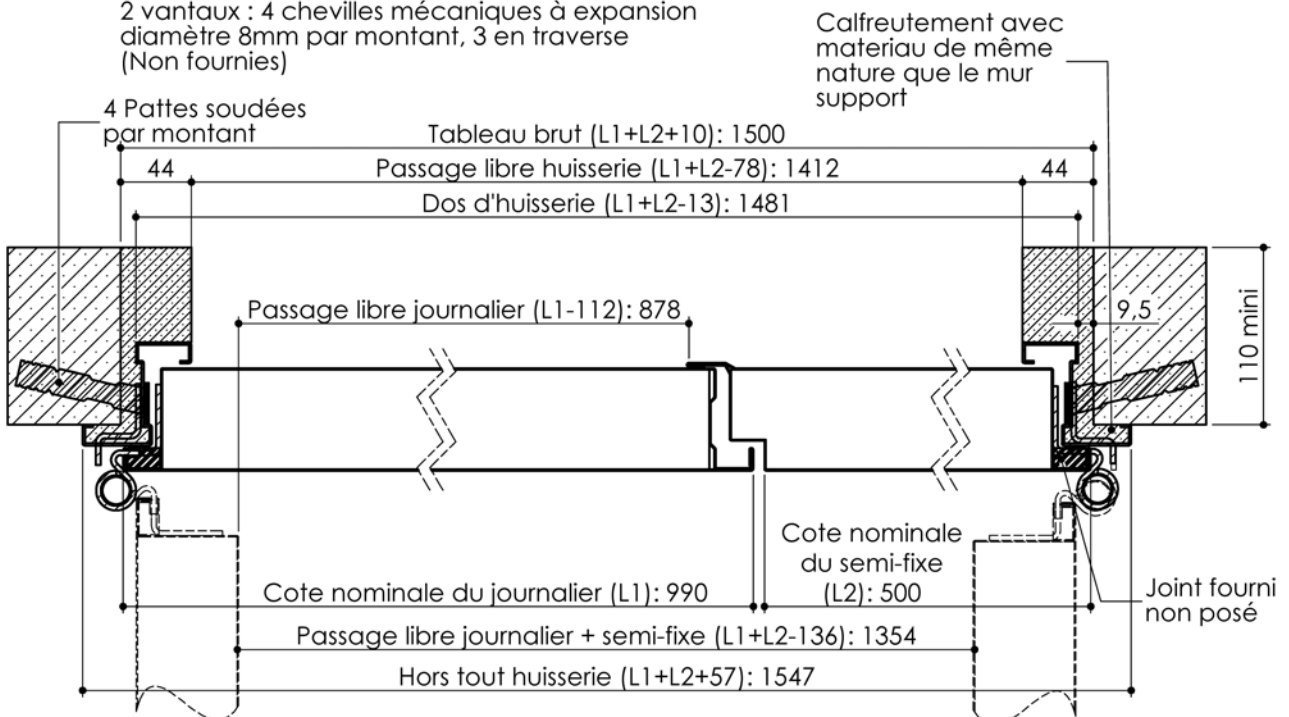
Gamme Fusion EI120



Variante de fixation



1 vantail : 4 chevilles mécaniques à expansion diamètre 8mm par montant, 1 en traverse
 2 vantaux : 4 chevilles mécaniques à expansion diamètre 8mm par montant, 3 en traverse
 (Non fournies)



KEYOR

PM-80 14/09/2020

Plan non contractuel, Keyor se réserve le droit de modifier ce plan pour des raisons industrielles