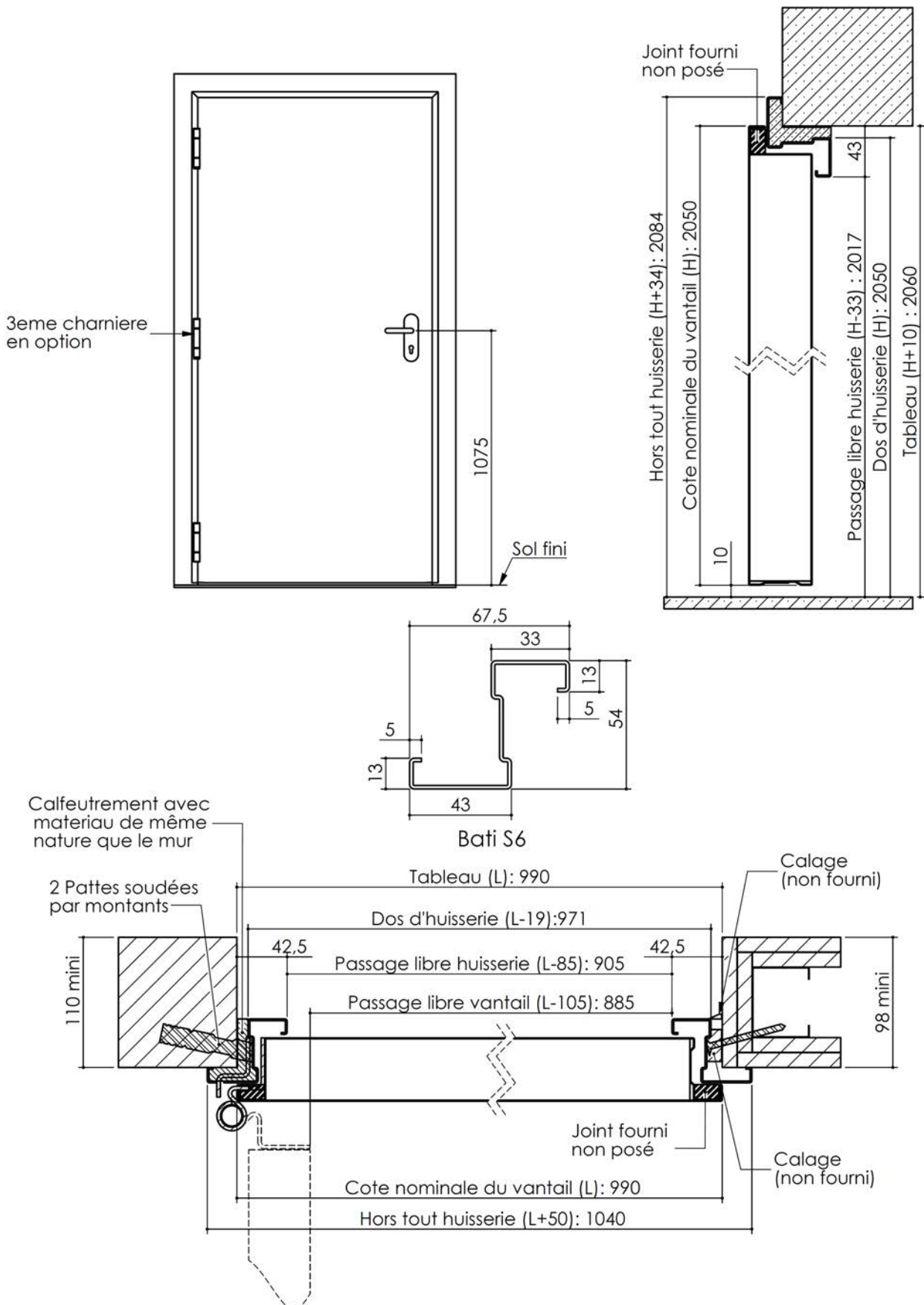


Plan PM-76_Ind4 : Bâti S6 - Pose scellée ou vissée

Gamme Fusion Service



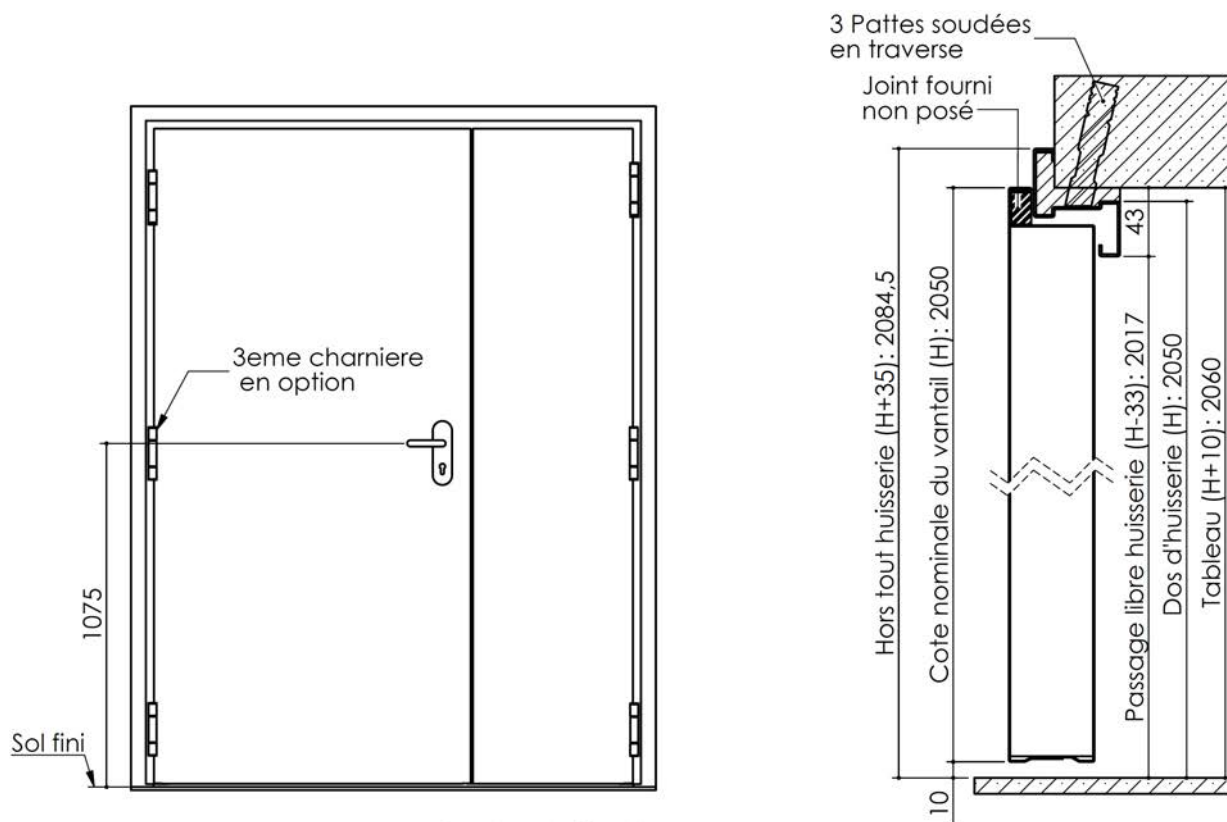
KEYOR

PM-76 01/07/2019

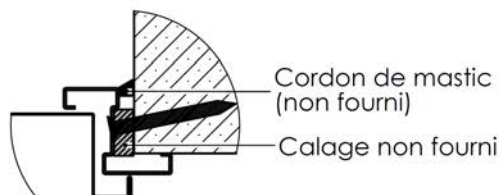
Plan non contractuel, Keyor se réserve le droit de modifier ce plan pour des raisons industrielles

Plan PM-76_Ind4 : Bâti S6 - Pose scellée ou vissée

Gamme Fusion service

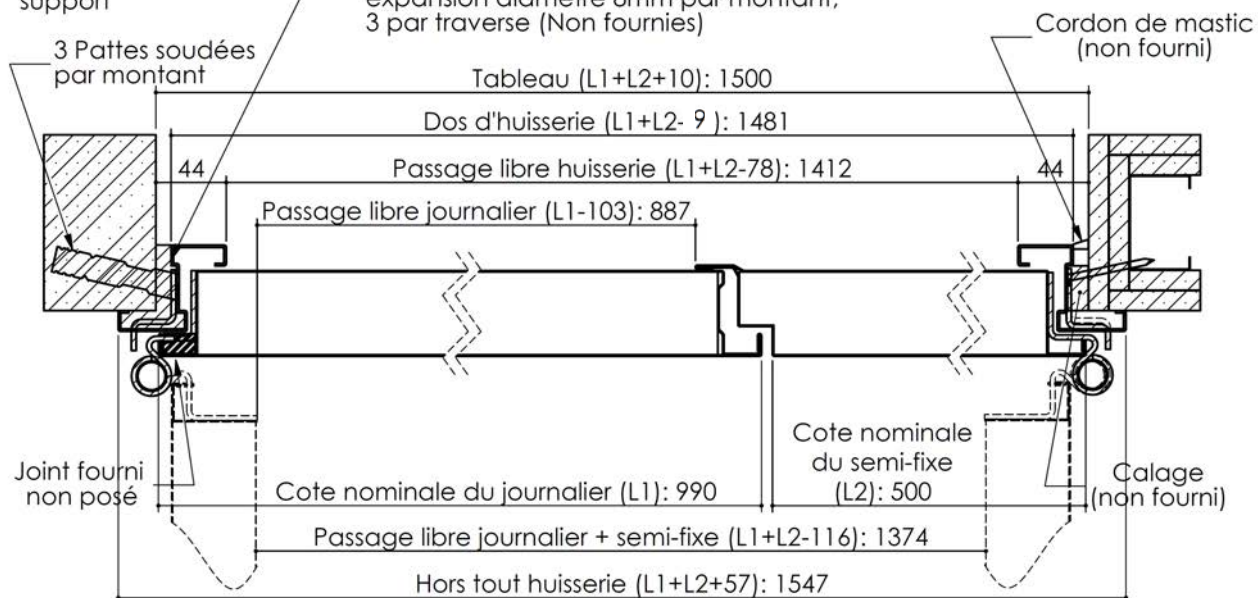


Variante de fixation



Calfeutrement avec
matériau de même
nature que le mur
support

1 vantail : 2 chevilles mécaniques à
expansion diamètre 8mm par montant
2 vantaux : 3 chevilles mécaniques à
expansion diamètre 8mm par montant,
3 par traverse (Non fournies)



KEYOR

PM-76 01/07/2019

Plan non contractuel, Keyor se réserve le droit de modifier ce plan pour des raisons industrielles