

# Collection Strat' Leader

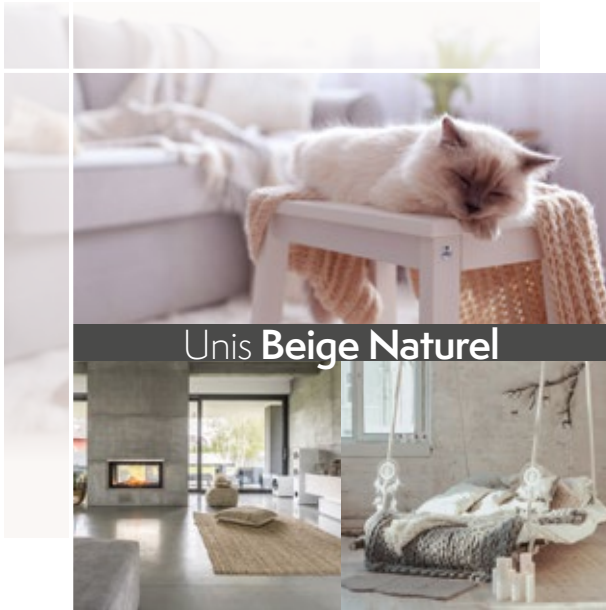


Portes stratifiées  
par Keyor

# Design & Tendance

## Les unis

Où l'histoire singulière d'une rencontre riche de ses différences ; quand les tonalités sages et apaisantes côtoient les couleurs vives et pétillantes. Les **Unis** donnent vie à vos intentions



Unis **Beige Naturel**



Unis **Blanc, gris & noir**



Unis **Dark Soft**



Unis **Punchy kid**



Unis **Structuré**

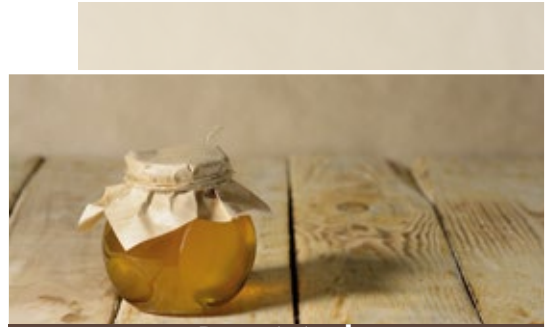
## Les bois

Quand la fraîcheur scandinave rencontre la chaleur de l'exotisme ; quand l'élégante simplicité des décors défie les finitions plus structurées et puissantes. Les **Bois** subliment vos ambiances, quelles qu'elles soient.

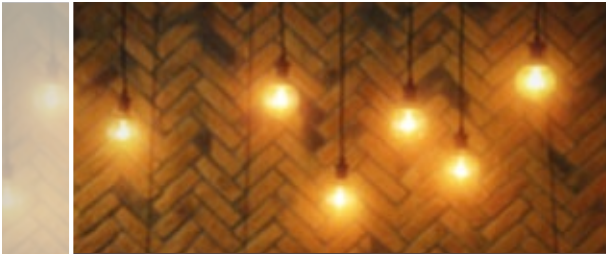




Bois **Blanc Scandinave**



Bois **Miel**



Bois **Miel foncé**



Bois **Gris clair**



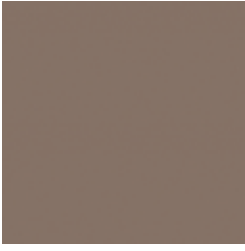
Bois **Brun chaud**



Bois **Noir et béton**



## Unis Beige Naturel



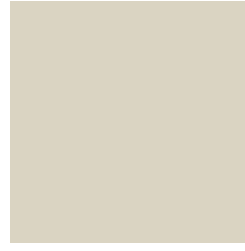
**M 2850 EARTH - F**  
F5342 - MATTE 58  
Indice de réflexion : 27,3  
Hauteur maxi porte : 3000 mm  
Hauteur maxi porte + imposte : 6000 mm



**M 3120 PIERRE DE LUNE - P**  
P001 - FA  
Indice de réflexion : 0,2  
Hauteur maxi porte : 3000 mm  
Hauteur maxi porte + imposte : 6000 mm



**M 3130 OTTER - F**  
F3202 - MATTE 58  
Indice de réflexion : 34,4  
Hauteur maxi porte : 3000 mm  
Hauteur maxi porte + imposte : 6000 mm



**M 3140 FEUTRE - P**  
F026 - FA  
Indice de réflexion : 0,5  
Hauteur maxi porte : 3000 mm  
Hauteur maxi porte + imposte : 6000 mm



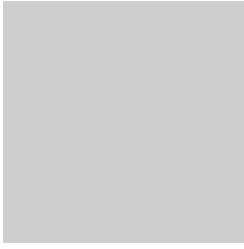
**M 3150 FOLKESTONE - F**  
F7927 - MATTE 58  
Indice de réflexion : 53,5  
Hauteur maxi porte : 3000 mm  
Hauteur maxi porte + imposte : 6000 mm



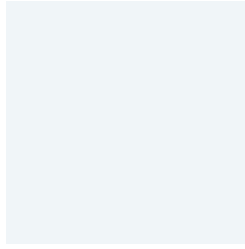
## Unis Blanc, Gris & Noir



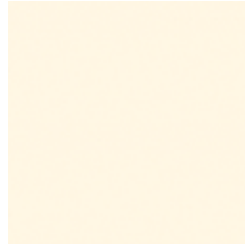
**M 3160 GRIS CENDRE - P**  
G075 - FA  
Indice de réflexion : 0,3  
Hauteur maxi porte : 3000 mm  
Hauteur maxi porte + imposte : 6000 mm



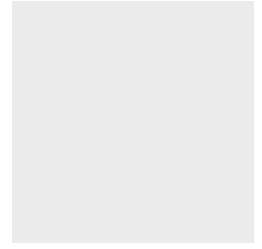
**M 1720 GRIS PERLE - P**  
G003 - FA  
Indice de réflexion : 0,4  
Hauteur maxi porte : 3000 mm  
Hauteur maxi porte + imposte : 6000 mm



**M 1012 BLANC POLAIRE - F**  
F2274 - MATTE 58  
Indice de réflexion : 82,8  
Hauteur maxi porte : 3000 mm  
Hauteur maxi porte + imposte : 6000 mm



**M 3170 PEARL - F**  
F7934 - MATTE 58  
Indice de réflexion : 69,4  
Hauteur maxi porte : 3000 mm  
Hauteur maxi porte + imposte : 6000 mm



**M 1700 GRIS TOURTERELLE - P**  
G029 - FA  
Indice de réflexion : 0,6  
Hauteur maxi porte : 3000 mm  
Hauteur maxi porte + imposte : 6000 mm



## Unis Blanc, Gris & Noir



**M 2130 BROUSSE GRIS - P**  
B092 - FA  
Hauteur maxi porte : 3000 mm  
Hauteur maxi porte + imposte : 6000 mm



**M 1070 STORM - F**  
F7912 - MATTE 58  
Indice de réflexion : 14,8  
Hauteur maxi porte : 3000 mm  
Hauteur maxi porte + imposte : 6000 mm



**M 1080 DIAMOND BLACK - F**  
F2253 - MATTE 58  
Indice de réflexion : 6,7  
Hauteur maxi porte : 3000 mm  
Hauteur maxi porte + imposte : 3000 mm



**M 3180 VIOLET AUBERGINE - E**  
U330 - ST9  
Indice de réflexion : 8,1  
Hauteur maxi porte : 2780 mm  
Hauteur maxi porte + imposte : 5560 mm



**M 3190 BLEU VELVET - P**  
B196 - FA  
Indice de réflexion : 0,1  
Hauteur maxi porte : 3000 mm  
Hauteur maxi porte + imposte : 6000 mm



## Unis Dark Soft



**M 3200 ROUGE CERISE - E**  
U323 - ST9  
Indice de réflexion : 6,5  
Hauteur maxi porte : 2780 mm  
Hauteur maxi porte + imposte : 5560 mm



**M 3210 ORANGE HENNE - E**  
U380 - ST9  
Indice de réflexion : 16,8  
Hauteur maxi porte : 2780 mm  
Hauteur maxi porte + imposte : 5560 mm



**M 3220 JAUNE CURRY - E**  
U163 - ST9  
Indice de réflexion : 36,7  
Hauteur maxi porte : 2780 mm  
Hauteur maxi porte + imposte : 5560 mm



**M 3230 VERT KIWI - E**  
U626 - ST9  
Indice de réflexion : 24,9  
Hauteur maxi porte : 2780 mm  
Hauteur maxi porte + imposte : 5560 mm



**M 3240 VERT NIAGARA - E**  
U646 - ST9  
Indice de réflexion : 14,1  
Hauteur maxi porte : 2780 mm  
Hauteur maxi porte + imposte : 5560 mm



## Unis Punchy Kid



**M 3250 CARNAVAL - F**  
F1238 - MATTE 58  
Indice de réflexion : 15,7  
Hauteur maxi porte : 3000 mm  
Hauteur maxi porte + imposte : 6000 mm



**M 3260 SUN - F**  
F4155 - MATTE 58  
Indice de réflexion : 49,7  
Hauteur maxi porte : 3000 mm  
Hauteur maxi porte + imposte : 6000 mm



**M 2540 LEMON - F**  
F8755 - MATTE 58  
Indice de réflexion : 56,3  
Hauteur maxi porte : 3000 mm  
Hauteur maxi porte + imposte : 6000 mm



**M 3270 BLEU BATIK - P**  
B124 - FA  
Indice de réflexion : 0,1  
Hauteur maxi porte : 3000 mm  
Hauteur maxi porte + imposte : 6000 mm



 Correspondance mélaminé en tons bois et unis

 Traitement antibactérien

 **NEW** Nouveauté

## Unis Structuré



**M 3280 BLANC MEGEVE - P**  
B070 - EPM  
Indice de réflexion : 0,8  
Hauteur maxi porte : 3000 mm  
Hauteur maxi porte + imposte : 6000 mm



**M 3290 GRIS TOURTERELLE - P**  
G029 - EPM  
Indice de réflexion : 0,6  
Hauteur maxi porte : 3000 mm  
Hauteur maxi porte + imposte : 6000 mm



**M 3300 GRIS CENDRE - P**  
G075 - EPM  
Indice de réflexion : 0,3  
Hauteur maxi porte : 3000 mm  
Hauteur maxi porte + imposte : 6000 mm



**M 3310 FEUTRE - P**  
F026 - EPM  
Indice de réflexion : 0,5  
Hauteur maxi porte : 3000 mm  
Hauteur maxi porte + imposte : 6000 mm



**M 3320 PIERRE DE LUNE - P**  
P001 - EPM  
Indice de réflexion : 0,2  
Hauteur maxi porte : 3000 mm  
Hauteur maxi porte + imposte : 6000 mm



**M 3330 NOIR - P**  
N005 - EPM  
Indice de réflexion : 0,1  
Hauteur maxi porte : 3000 mm  
Hauteur maxi porte + imposte : 6000 mm



## Nouvelle Collection STRUCTUREE

assortie à la  
gamme  
Unis Beige  
et Unis Gris

## Bois Blanc Scandinave



**M 3340 ERABLE FEROE - P**  
E103 - EXM



**M 3350 ERABLE FEROE HORIZONTAL - P**  
E104 - EXM



**M 3360 WHITE ASH - F**  
F8841 - NAT  
Indice de réflexion : 69,7



**M 3370 PIN CASCINA - E**  
H1401 - ST22  
Indice de réflexion : 59,9



## Bois Miel



**M 2990 ACACIA DE LAKELAND CREME - E**  
H1277 - ST9  
Indice de réflexion : 50,6



**M 3380 NATURAL ASH - F**  
F8843 - NAT  
Indice de réflexion : 53,3



**M 3390 NATURAL BEECH - F**  
F2726 - MATTE58  
Indice de réflexion : 55,0



**M 2780 CHENE SORANO CLAIR - E**  
H1334 - ST9  
Indice de réflexion : 40,8

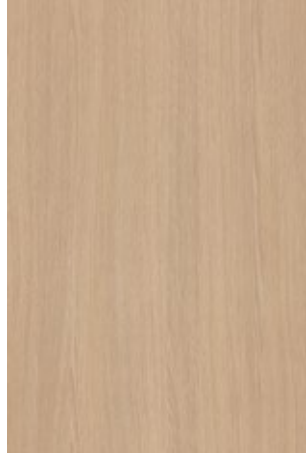


# Collection Strat' Leader

## Bois Miel



M 2970 CHENE CLAIR HORIZONTAL - P  
C102 - EXM



M 2442 CHENE DE FIL NATUREL - P  
C098 - EPM



M 3400 CHENE BARDOLINO NATUREL - E  
H1145 - ST10  
Indice de réflexion : 42,2



M 3410 CHENE CUT NATUREL - P  
C137 - FA



## Bois Miel Foncé



M 2800 CHENE QUEBEC - P  
C105 - EXM



M 3420 MOCCA FIRWOOD - F  
F5483 - LNW  
Indice de réflexion : 32,0



M 3430 NOYER D'AMERIQUE - P  
N112 - EXM



M 3440 CHENE DES MASSIFS - P  
C179 - EXM



## Bois Miel Foncé

## Bois Gris Clair



M 2960 NOISETIER NATUREL - P  
N056 - EXM



M 3010 SHOREWOOD - E  
H3090 - ST22  
Indice de réflexion : 35,4



M 2741 BANIAN BLANCHI - P  
B100 - EPM



M 3450 DELANO OAK - F  
F8966 - PGN  
Indice de réflexion : 31,5





# des gammes colorées, texturées pour chaque intérieur

## Bois Gris Clair



M 2451 FRUITIER CENDRE - P  
F012 - EXM



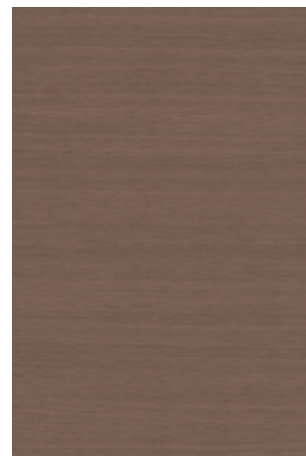
M 3100 CHENE NEBRASKA GRIS - E  
H3332 - ST10  
Indice de réflexion : 20,7



## Bois Brun Chaud



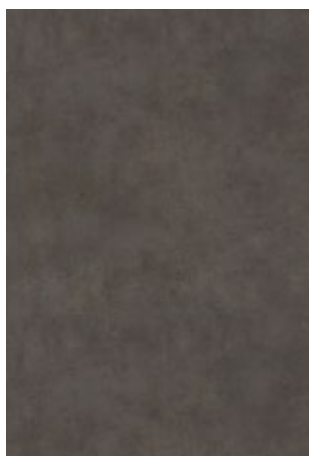
M 3460 CHENE CORBRIDGE GRIS - E  
H3156 - ST12  
Indice de réflexion : 23,9



M 2940 CHENE BRUN HORIZONTAL - P  
C101 - EXM



## Béton



M 3470 BETON CHICAGO GRIS FONCE - E  
F187 - ST9  
Indice de réflexion : 11,0



## Bois Noir Chaud



M 3480 CHENE TOPIA - P  
C130 - EXM



## Bois Noir Bleuté



M 3490 EBONY - F  
F9012 - LNW  
Indice de réflexion : 9,1



## Bois Noir Bleuté



M 3500 CHENE BRASERO - P  
C150 - SELVA



## Bois Noir Bleuté



M 2731 BANIAN NOIRCI - P  
B101 - EPM



M 3510 METALLIC WOOD ANTHRACITE - E  
H1107 - ST9  
Indice de réflexion : 8,6



## Bois Classique



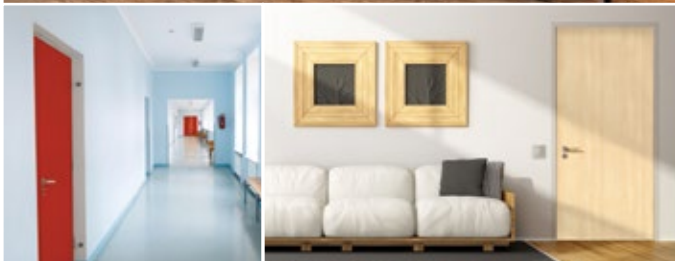
M 1211 VOSGES PEAR - F  
F2884 - MATTE 58  
Indice de réflexion : 25,2



M 2460 REDWOOD - F  
F1293 - MATTE 58  
Indice de réflexion : 12,7



Tertiaire / ERP / Logement  
Hôtellerie / Ecole / Hôpitaux  
Bureaux



FABRIQUÉ EN FRANCE

## Le stratifié - haute qualité

Le stratifié est composé de couches de papier Kraft et d'un décor imprégné de résine. C'est donc avant tout un revêtement décoratif, durable, résistant à l'abrasion, aux rayures, aux chocs, à la chaleur et très facile d'entretien. Il est particulièrement recommandé pour équiper les milieux publics exposés : éducation, santé, bureaux, hôtels ...

## 62 coloris : La gamme la plus large du marché

La collection **Strat'Leader 2018** de chez Keyor est le fruit d'une collaboration avec les plus grands fabricants de stratifiés européens. Nous vous proposons 40 nouveaux décors, inspirés des dernières tendances architecturales et s'appuyant sur le travail de jeunes designers.

## Traitement antibactérien

- Protection active à base d'ions argent
- Action antiseptique
- Réduction de la prolifération des bactéries tout au long de la durée de vie du produit
- Neutralisation des bactéries limitant le risque d'infection

## « Fil vertical » et ou « fil horizontal »

Tous nos décors bois « fil vertical » peuvent être déclinables en bois « fil horizontal » sur nos portes simples vantail (sur étude).

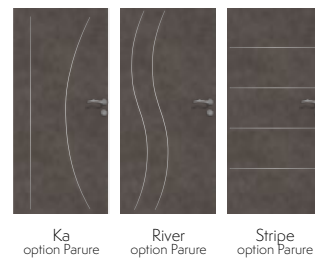
## Portes à rives homogènes

Keyor Magri est le seul à proposer des portes à rives homogènes grâce à un savoir-faire unique et inédit de collage à haute fréquence. Le collage direct du stratifié sur l'âme de la porte et non sur un panneau de fibres permet d'obtenir un produit esthétiquement et techniquement parfait.



## Joncs décoratifs portes rainurées

Tous les modèles de la gamme Beaux-Arts sont disponibles en stratifié avec la possibilité d'y ajouter des parures décoratives.



Option Parure

Insert PVC argent mat en applique (Ka et River)

Insert inox affleurant (Stripe)

Insert noir mat affleurant (Stripe)

## Service Express sur demande\*

A date de commande, Keyor s'engage à vous livrer vos portes standards sous 72h et vos portes sur mesure sous 96h.



\*Ile de France. Sur consultation pour les autres régions.

## Eco-responsable

Keyor s'attache à proposer des solutions techniques et décoratives avec des produits éco-responsables :

- Des portes éco-certifiées : PEFC
- Des portes à faible taux d'émissions de COV (A+)
- Déclaration environnementale produit



## Echantillons express

Commandez gratuitement vos échantillons A4 en ligne



## Keyor Magri

Route de Pannecières  
Thignonville 45308 Sermaises  
Tél : 02 38 39 73 12 – Fax : 05 57 54 35 06  
email : info@keyor.fr – [www.keyor.fr](http://www.keyor.fr)